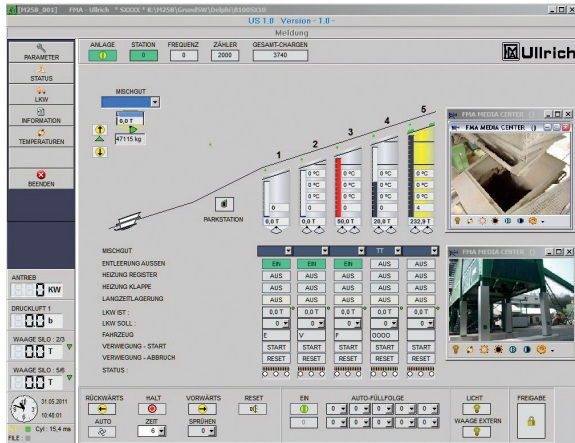


US 1.0 Steuerung



PLUG & PLAY

Den Kern bildet die US 1.0 Steuerung. An ihr lassen sich alle weiteren Erweiterungen anschließen.

- Lastteil mit Frequenzumrichter
- Verwiegeeinrichtungen
- Füllstandsanzeigen
- Temperaturanzeigen
- Energierückspeisung
- Kameraüberwachung
- Langzeitlagerung
- Fernabfragesysteme

Alle Komponenten sind in der Software schon integriert und müssen nur durch Hardwarekomponenten ergänzt werden.

BEDIENEN UND BEOBACHTEN

Die funktionelle Ausrichtung aller Bedienelemente und Anzeigen, gewährleisten einen schnellen Überblick aller Betriebsdaten, wie auch ein schnelles Eingreifen im Produktionsablauf. Der gesamte Ablauf ist weitgehend automatisiert, so dass das Mischpersonal entlastet wird. Fehlbedienungen werden nahezu ausgeschlossen da z.B. eine Silowahl einer Kontinuationsüberprüfung unterzogen wird.

Hohe Zukunfts- und Investitionssicherheit

Das modulare Konzept erlaubt es flexibel auf alle Anforderungen jetzt und auf die Zukunft zu reagieren. So sind Steuer- und Leistungsteil getrennte Einheiten und lassen sich beliebig austauschen. So kann z.B. bei einer Modernisierung der Steuerung zuerst ausgetauscht werden und der Leistungsteil zu einem späteren Zeitpunkt. Als Feldbus wird Ethernet eingesetzt, dass eine einfache Erweiterung gewährleistet. Ein Datenaustausch mit der Mischanlage erfolgt über Ethernet, Seriell oder Klemmen. Diese sind Standardisiert und lassen sich problemlos umschalten.

SICHERHEIT DURCH INTELLIGENZ

Eine ständig im Hintergrund geführte Überwachung sorgt dafür, dass Ausfälle im Vorfeld rechtzeitig erkannt werden. Wie kein anderer Hersteller, können wir auf die Erfahrung von über 1800 installierten Silosteuerungen zurückgreifen und garantieren damit ein Höchstmaß an Sicherheit.

Auszug einiger Überwachungen:

- Bremsüberwachung
- Kübelinhalt
- Bodenschieber
- Kübelabsturzsicherung
- Schlaffseil

Eine schnelle Ermittlung einer Störungsursache hält die Produktionsausfallzeiten kurz. Die Steuerung bietet eine vielfältige und zielgerichtete Diagnosemöglichkeit.

So werden Fehlermeldungen im Klartext ausgegeben, wie auch Hinweise zur Fehlerbehebung. Darüber hinaus ist eine Unterstützung via Modem und Telefon möglich.