

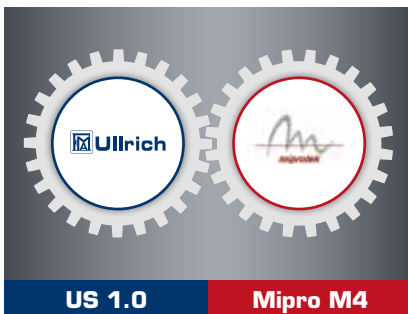


**FMA Ullrich GmbH & Co KG**  
 Max-Planck-Straße 1  
 24941 Flensburg  
 Tel: 0461 90305-0  
 Fax: 0461 90305-50  
 E-Mail: fma@fma-ullrich.de  
 www.fma-ullrich.de



# Verladesilo-Anlagen mit LKW-Verwiegesystem und Langzeitlagerung

## Steuerungslösungen



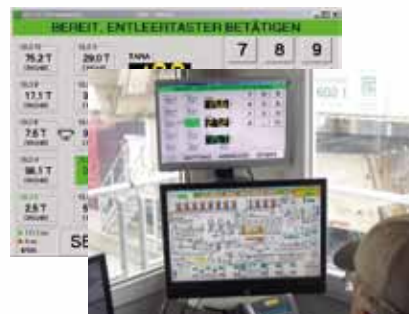
Das modulare Konzept erlaubt es, die Steuerung jederzeit um zahlreiche vorhandene Module zu erweitern. Die Schnittstellen zu allen bekannten Mischanlagen-Herstellern sind bereits integriert. Höchste Sicherheit durch Erfahrung von über 1.800 installierten Steuerungen.

Zur Zeit verfügbare Module

- Lastteil mit Frequenzumrichter
- Verwiegeeinrichtungen
- Füllstandsanzeigen
- Temperaturanzeigen
- Energierückspeisung
- Kameraüberwachung
- Langzeitlagerung
- Fernabfragesysteme



## Verwiegesysteme



Vollautomatische LKW-Verwiegesysteme kombiniert über Brückenswaagen, Druckmessdosen oder Kraftaufnehmer in den Silosäulen. Auch als Nachrüstset für alle Anlagen-Steuerungen erhältlich.

Umfangreiches Zubehör lässt eine individuelle Gestaltung zu.

- Beladegenauigkeit bei Verwiegesystemen über Kraftaufnehmer: +/- 100 kg, z. B. bei 25 to. LKW-Ladung
- auch bei laufendem Kübelbetrieb
- LKW-Überladeschutz
- Temperaturerfassung
- Druckeranschluss
- Fernabfragesysteme



## Langzeitlagerung



- Lagerung von Asphaltmischgut über 90 h ohne Temperaturverluste bzw. destillative/oxidative Schädigung des Bindemittels
- Reduzierung der Mischguttemperatur (Produktion) auf 150 -160 °C max. Temperaturminderung um 20 °C ohne zusätzliche Additive
- keine Schädigung der Bindemittel aufgrund der Temperaturen
- keine Beeinträchtigung der Mischgutqualität
- 8-fache Lagerzeit gegenüber konventionellen Walzasphaltsilo-Anlagen
- auch als Satelliten-Anlage oder modulare Erweiterung für bestehende Mischgutsilo-Anlagen





**FMA Ullrich GmbH & Co KG**  
Max-Planck-Straße 1  
24941 Flensburg  
**Tel:** 0461 90305-0  
**Fax:** 0461 90305-50  
**E-Mail:** fma@fma-ullrich.de  
[www.fma-ullrich.de](http://www.fma-ullrich.de)



## Weitere Service- und Dienstleistungen



### Sonderlösungen aller Art

- Spezialkonzepte, Umbauten, Siloerweiterungen, z.B. auch im 90°-Anschluss
- Horizontalverteilersysteme/RC Aufzüge mit Spezialwindensystem zur Leistungssteigerung
- Umbau von Fremdanlagen, Heizungssysteme, Auslaufklappen etc.
- X/Y-H-Verteilersysteme



### Lösungen und Konzepte zum Emmissionsschutz

mittels

- Einhausungen
- Absaugung
- **Wasser-Sprühvorrichtung** umlaufend angeordnet an den vorhandenen Silolängs- und quertraversen auf Durchfahrtshöhe zur Erzeugung eines Wasservorhangs zur Molekularbindung der Asphaltdämpfe beim Beladevorgang



### Anlagenüberprüfung nach DGUV Vorschrift 54 (BGV D 8)

- Durchsicht der mechanischen Bauteile
- Durchsicht des Schaltschranks, der Winde und der Steuerung durch einen Servicetechniker
- Weitere Überprüfung nach Kundenwunsch z.B. Kamin, Trommel, Becherwerke etc. **Dieses beinhaltet einen umfangreichen Bericht als Dokumentation/Reparaturhilfe.**



### Temperaturüberwachung (Dokumentation)

- Aufzeichnung der Mischguttemperaturen während der Einlagerung
- Temperaturmessung beim Beladeprozess
- Fernabfragesysteme
- Temperaturverläufe Nachweise